

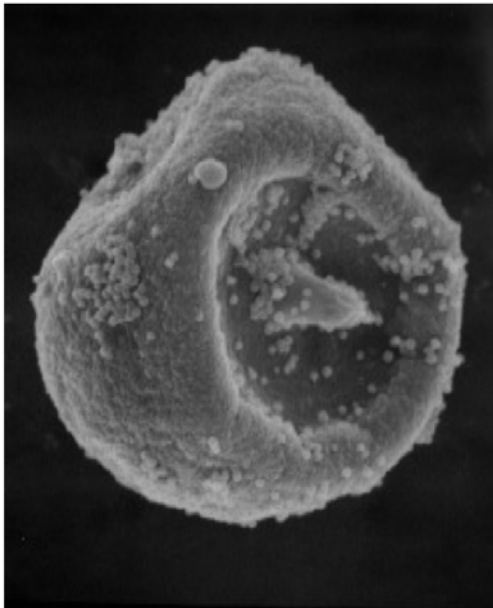
生物学類電子顕微鏡室一般公開

生命環境学群・生命環境科学研究科では、生き物の多様な営みとそれを育む地球環境について研究・教育を行っています。今回の一般公開では、生物学類電子顕微鏡室の走査型電子顕微鏡を用いて、花粉や昆虫などの微細構造の観察を行います。

- 日時 2014 年 4 月 19 日 (土) 13 : 00~15 : 00
- 集合場所 : 総合研究 A 棟エントランス (筑波大学中央バス停前)
- ツアー出発時刻 : 13 : 00 と 14 : 00 の 2 回。事前申し込み不要。
注 : 会場は駐車場やバス停から 200m ほど離れていますので、集合場所からご案内致します。
- 電子顕微鏡体験時間 : 1 時間程度
- 問い合わせ先 : つくば市天王台 1-1-1 筑波大学生物学類
電話 : 029-853-4553 (当日 : 029-853-4765)
e-mail : dean@biol.tsukuba.ac.jp
<http://www.biol.tsukuba.ac.jp/> (生物学類)
- 駐車場 : 有 (本部北駐車場) 食堂 : 有 (10:30-13:30)

ポータブルの走査型電子顕微鏡で 身近な生き物を見てみよう！

身の回りの小さな虫や葉や花粉を採集して、すぐに観察できます。



高分解能走査型電子顕微鏡で見 てみよう！

ウルトラミクロの世界の美しさは、ときとして想像を超えます。

